



AimTrace

Logiciel de gestion de flottes de biens mobiles

Une solution efficace pour le suivi et la gestion de flottes d'objets mobiles

Présentation:

AimTrace® est une plateforme dédiée à la localisation, le suivi et la gestion de flottes de véhicules et biens mobiles, à distance.

En s'appuyant sur la gamme **Trace**® d'unités mobiles, basée sur les technologies GPS pour positionnement et GSM/GPRS pour la communication et la transmission des données, Tunav offre ainsi un outil très puissant, permettant un suivi, en temps réel, des véhicules et objets mobiles et fourni une solution efficace de gestion de flottes qui permet d'améliorer la productivité et la rentabilité, de réduire le coûts d'exploitation, d'implémenter plus de sécurité et d'améliorer la satisfaction client.

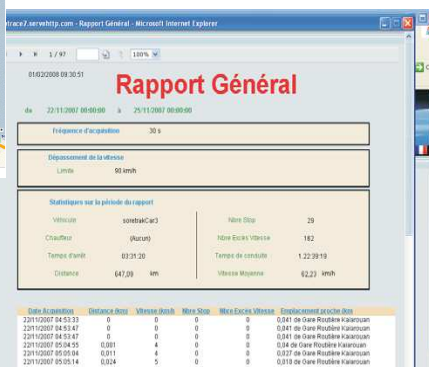
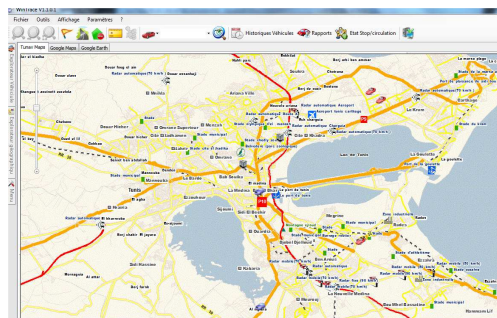
AimTrace® combine un interface graphique multi langage, facile à utiliser, pour la configuration, l'administration et l'exploitation du système, avec un Système d'Information Géographique (SIG) pour la manipulation des bases de données cartographiques, le traitement et l'affichage des données de suivi.

Avantages :

- Réduire les coûts d'exploitation
- Réduire le nombre d'accidents et le coût d'assurance
- Réduire la consommation, les pertes et la pollution
- Assurer la traçabilité
- Améliorer la fiabilité et la sécurité
- Améliorer la disponibilité des véhicules
- Améliorer la gestion des équipes
- Améliorer l'efficacité, la productivité et la rentabilité
- Améliorer la qualité et la flexibilité
- Améliorer la satisfaction client
- Améliorer l'image de marque de la société

web
www.tunav.com

contact
tunav@tunav.com



2088 Parc Technologique
BP55 - La Gazelle
Ariana - Tunisia

Tel : +216 71 858 920
Fax : +216 71 858 940

Configurations:

AimTrace[®] peut être offert sous l'une des configurations suivantes:

WebTrace[®] : Permet l'accès à l'application via le serveur web de Tunav. Chaque utilisateur peut accéder à l'application en utilisant son login et mot de passe, moyennant un accès internet.

WinTrace[®] : C'est la version client/serveur de l'application **aimTrace**[®]. Elle est installée sur le serveur du client et exploitée sur son réseau LAN.

HybridTrace[®] : Cette version combine les deux à la fois, offrant ainsi les avantages des deux.

Caractéristiques:

- **Interface graphique multi langage (GUI)**
- **Suivi en temps réel** : Fourni des informations sur l'état de la flotte en temps réel.
- **Cartographie interactive** : L'utilisateur est en mesure de visualiser sa flotte et de faire des manipulations cartographiques sur des cartes vecteur intégrées. Le système permet aussi d'effectuer ces manipulations directement sur la carte Google.
- **POI** : L'application permet de faire des manipulations sur les points d'intérêt (POI), comme rajouter, modifier, effacer, etc...
- **Configuration application**
- **Configuration réseau**
- **Configuration des appareils GPS/GPRS**
- **Configuration des ressources**
- **Gestion et planification des missions des conducteurs** : **aimTrace** permet de sélectionner un véhicule de la flotte et de lui planifier une mission, en attribuant une date et un conducteur ainsi que les consignes d'exploitation (date, heure, arrêt, vitesse, limitation, etc. ...).
- **Reconstruction de trajet** : Reconstitution et visionnage du parcours d'un véhicule à partir de la trace de l'unité mobile correspondante.
- **Comparatif entre le réalisé et le planifié** : Permet au gestionnaire de la flotte de détecter les irrégularités.
- **Recherches cartographiques** : Recherche d'une adresse, du POI ou du véhicule le plus proche.
- **Génération de rapports d'activité** : Consultation de différents rapports sur la position, la vitesse, la distance parcourue, les arrêts, la consommation de carburant, etc...
- **Alertes**: Génération des alertes pour arrêts non autorisés, dépassement de vitesse, SOS en cas d'urgence et autres...
- **Statistiques**: Evaluation des statistiques relatives à la distance parcourue, les arrêts, la vitesse, la consommation de carburant, etc...
- **Assistance navigation à distance** : Aide au conducteur pour arriver à destination, à partir du centre de contrôle.
- **Accès utilisateur** : Le système offre un accès illimité aux utilisateurs, avec différents droits d'accès (administrateur, manager, superviseur, etc...), chacun avec son propre login et mot de passe.
- **Archivage des données** : Les anciennes données peuvent être archivées et les données archivées peuvent être récupérées, au souhait de l'administrateur de la flotte.
- **Exportation des données** : Word, Excel, PDF, avec diverses possibilités d'interfaçage avec le système informatique du client.

web
www.tunav.com

contact
tunav@tunav.com

2088 Parc Technologique
BP55 - La Gazelle
Ariana - Tunisia

Tel : +216 71 858 920
Fax : +216 71 858 940