



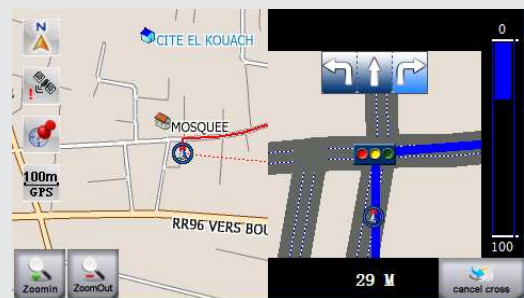
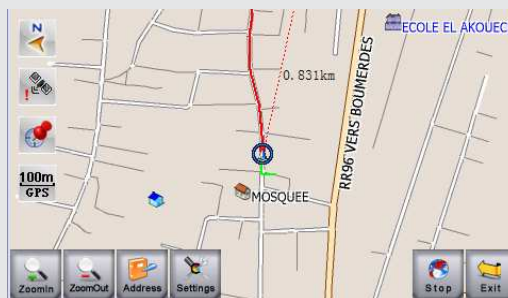
SAFARI 4.3" BT GPS NAVIGATOR

APPAREIL DE NAVIGATION PAR GPS

PRESENTATION :

SAFARI® est un appareil compact de navigation embarquée, de haute qualité, à usage automobile et portatif. Il donne à l'utilisateur une vie colorée avec son système de navigation puissant et ses diverses possibilités de loisir. En employant l'information du récepteur GPS interne de haute sensibilité et de la base de données cartographique incluse, en interactivité avec l'utilisateur, le système de navigation intelligent permet alors de calculer le chemin optimal pour que l'utilisateur atteigne la destination finale, avec le moindre risque, dans la distance et/ou le temps les plus courts possibles, avec des instructions audibles. Il est conçu de manière à être facile à l'emploi et permet d'assurer au conducteur une conduite plus sûre, efficace et sans stress. Sa taille compacte permet la portabilité entre les véhicules et son usage en dehors de la voiture comme aide pour les voyages et les loisirs.

Ce navigateur est offert avec un design à la fois simple et sophistiqué et une interface utilisateur et un logiciel de navigation embarquée intuitifs. Tous icônes et menus sont clairement marqués, permettant à l'utilisateur d'apprendre les opérations de base par simple manipulation de l'appareil. L'afficheur « à touches » 4.3 pouces est pointu et lumineux, permettant de visualiser facilement les cartes. En plus, les fonctionnalités texte prédictif, Bluetooth et émetteur FM sont de grande utilité pour le conducteur.



La base de données POI contient les principales catégories. En plus, l'utilisateur est en mesure d'ajouter ses propres POI et waypoint et sait toujours où il est et à où il va. L'utilisateur a également des informations sur les hôpitaux les plus proches, les commissariats de police, les stations de gaz, lui donnant la paix d'esprit, particulièrement dans les territoires qui sont peu familiers.

SAFARI® comporte aussi une variété d'autres outils qui peuvent être utilisés à l'intérieur ou en dehors de la voiture : Vidéo, MP3, visionnage d'image JPEG avec une fonction de projection de diapositives, e-book, une horloge mondiale, une calculatrice, une variété de jeux.

web
www.tunav.com

contact
tunav@tunav.com

2088 Parc Technologique
BP55 - La Gazelle
Ariana - Tunisia

Tel : +216 71 858 920
Fax : +216 71 858 940

CHARACTERISTIQUES :

- Calcul automatique de la route
- Instructions vocales
- Interface Utilisateur Graphique conçue scientifiquement
- Boutons de grande taille, facile à l'utilisation
- Affichage cartographique hautement détaillé
- Affichage POI dynamique
- Draguer la carte
- Saisi prédictif de texte
- Système Vidéo: WMV, ASF, AVI, etc...
- Système Audio: WMA9, MP3 et WAV
- Format Photo: JPEG/GIF/BMP/PNG avec slide show, auto zoom in/out
- E-book / Calculateur / Jeux
- Bluetooth / Transmetteur FM / AV-in

SPECIFICATIONS TECHNIQUES



Spécifications Générales

- Ecran 4.3 pouces à touches, TFT LCD couleur a-Si
- LCD: 480x272mm; Transmissive avec Micro Reflective TFT
- Système: WINCE Net 5.0 Core
- FLASH: 64MB NAND FLASH
- Batterie: 950 mAH / 3.7V Li-Lon Polymer battery
- Interface USB: USB2.0 Full speed (Mass storage / Active Sync mode)
- Chargeur AC: 120/230V universal USB AC/DC adapter, 50~60Hz
- Chargeur par allume cigare: 12VDC à 5VDC/2A
- Poids: 175g
- Dimensions (L×W×H): 120 x 80 x 15mm
- Carte SD (Multimedia Card Slot Up to 8GB)
- Certification: CE
- Température en Exploitation : -10 °C à 60 °C
- Température de Stockage: -20 °C à 70 °C

Spécifications GPS

- Fréquence: 1.575GHZ
- Sensitivité: -159dBm
- Précision: 10m, 2D RMS 5m, 2D RMS; compatible WAAS
- Canaux: Récepteur GPS à 20 canaux parallèles
- Fréquence de rafraîchissement: 1Hz
- Temps de ré acquisition: 0.1s
- Hot start: 2s / Warm Start: 30s / Cold Start: 45s

web
www.tunav.com

contact
tunav@tunav.com

2088 Parc Technologique
BP55 - La Gazelle
Ariana - Tunisia

Tel : +216 71 858 920
Fax : +216 71 858 940